



Comércio e Manutenção de Produtos Eletrônicos

proxsys@proxsys.com.br

**Instalação drive USB controlador
CP-WS12/OEM e conversores USB/Serial**

PROXSYS

1- Objetivo

Este documento tem por objetivo descrever a instalação do drive USB em sistemas operacionais Windows XP e Windows 7. Este drive é utilizado em conjunto com os controladores com suporte a porta USB como o CP-WS12O/EM e o CP-WS12EX/OEM, além dos conversores USB/SERIAL disponibilizados pela Proxsys.

Os recursos da porta USB disponíveis nos equipamentos da Proxsys, trabalham com o conceito de porta serial virtual e é utilizado pelos software de configuração dos controladores, bem como software de programação SCPws1 que permite programar os controladores e placas da Proxsys. Além disso pode ser utilizado no desenvolvimento de programas para supervisão do controlador da Proxsys pelos usuários dos equipamentos. Nas aplicações deve-se observar sempre que a serial virtual criada deve estar com número de identificação abaixo de COM9, caso contrário a porta serial virtual pode não funcionar de forma satisfatória em alguns aplicativos, principalmente para gravação de programas no controlador através do SCPws1.

2- Instalando o dispositivo USB no Windows XP

Para instalar o dispositivo USB, quer seja o conversor USB/SERIAL, quer seja um controlador com suporte direto a porta USB como o CP-WS12/OEM por exemplo, deve-se plugar o cabo USB em uma porta disponível no computador.

No Windows XP, ao fazer isso, o sistema operacional procura o driver, porém é necessário fornecer um arquivo de informação de hardware “.inf”.

Logo que o cabo foi plugado, aparecerá a seguinte mensagem na tela do PC, que é o assistente para adicionar hardware no Windows XP (figura 1):

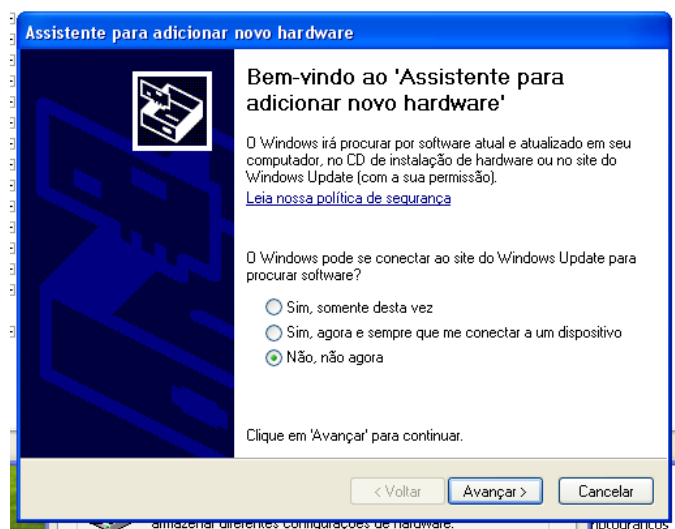


Figura 1 – assistente para adição de hardware WIN XP

Na tela da figura 1, escolha a opção “Não, não agora e clique no botão Avançar. Aparecerá a tela da figura 2. Nesta tela escolha a opção “Instalar de uma lista ou local específico”.

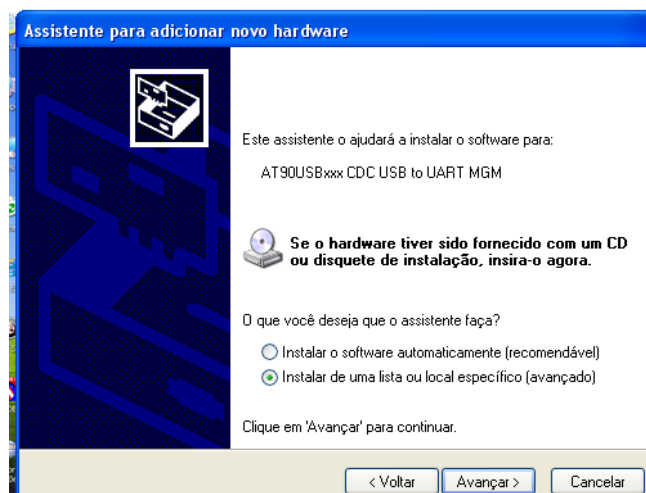


Figura 2 – Localização do drive

Após isso, clique em Avançar. Aparecerá a tela da figura 3. Aponte para o local do driver no CD fornecido com o equipamento ou pasta onde o arquivo “.inf” está salvo. No caso do CD a pasta se chama “driver_usb_Conversor_USB_485_Proxsys”. Escolha esta pasta na figura 3.

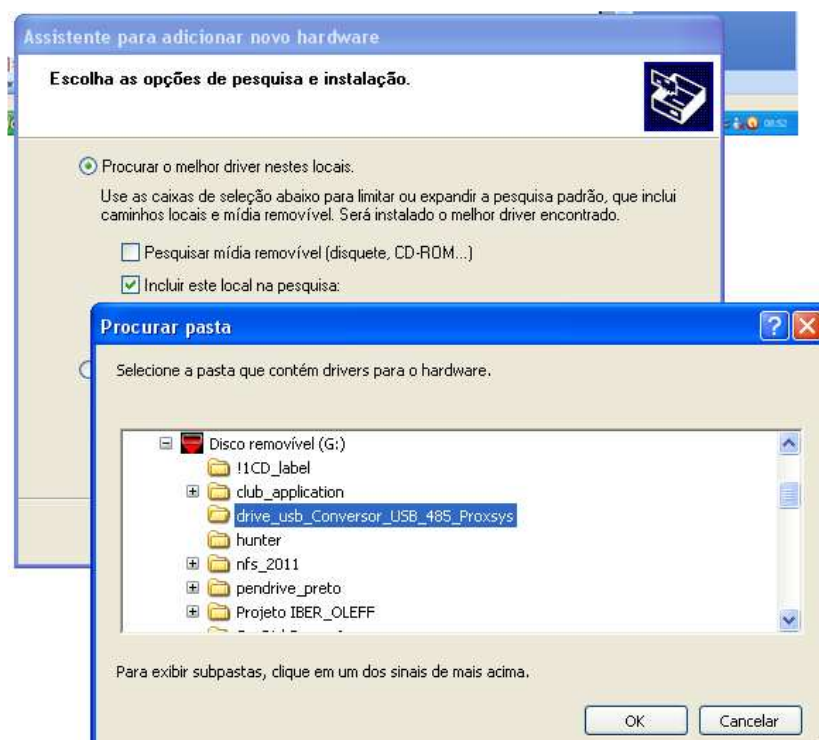


Figura 3 – Direcione a pasta do Drive USB

A tela apresentada após isso será da figura 4. Clique em avançar e aparecerá a tela da figura 5, informando que o drive não é assinado pelo Windows. Escolha a opção “continuar assim mesmo”.

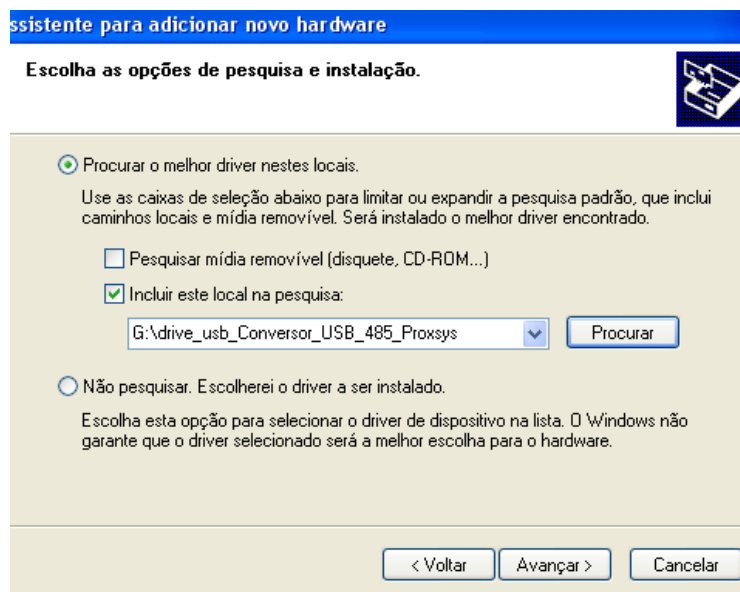


Figura 4 – Pasta com drive USB



Figura 5 – aviso Windows

Assim que o botão “continuar assim mesmo for pressionado”, o drive será instalado. Como indicado pela figura 6. Após o processo de instalação a tela de conclusão da instalação apresentada na figura 7 será mostrada. Escolha a opção concluir.

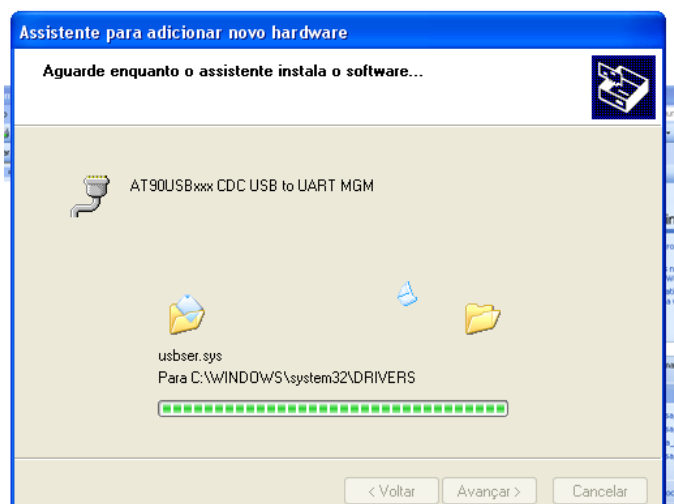


Figura 6 – Processo de instalação do Drive

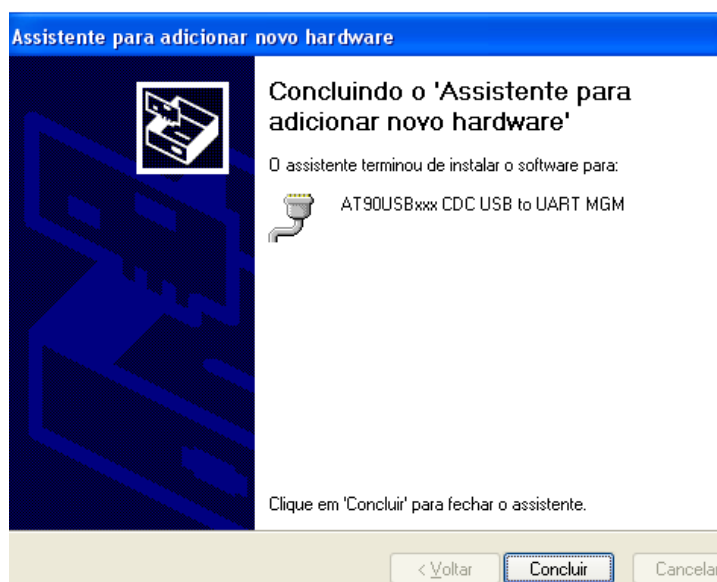


Figura 7 – Tela de conclusão do assistente

Após este processo é necessário verificar no sistema o número da porta COM criada pelo Windows. Ela deve ser menor ou igual a COM9. Se seu sistema não possuir a COM1 (Notebook por exemplo) esta porta deve ser escolhida preferencialmente.

Para poder acessar as configurações do sistema do seu computador no Windows XP, clique no menu iniciar e escolha a opção “configurações” → “Painel de controle” Como mostra a figura 8. No painel de controle escolha a opção sistema. Obs. : dependendo da forma como o Windows está configurada a opção sistema pode não aparecer. Escolha a opção de visualização clássica ou mostrar tudo. Isso é mostrado na figura 9.

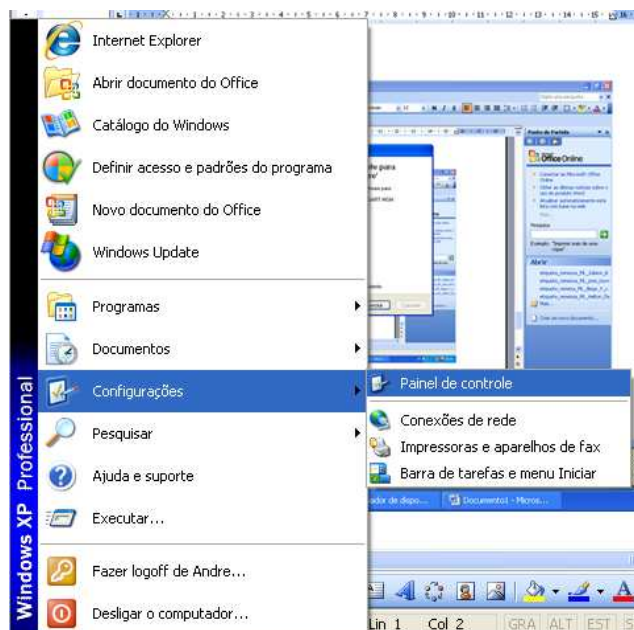


Figura 8 – acessar painel de controle do PC

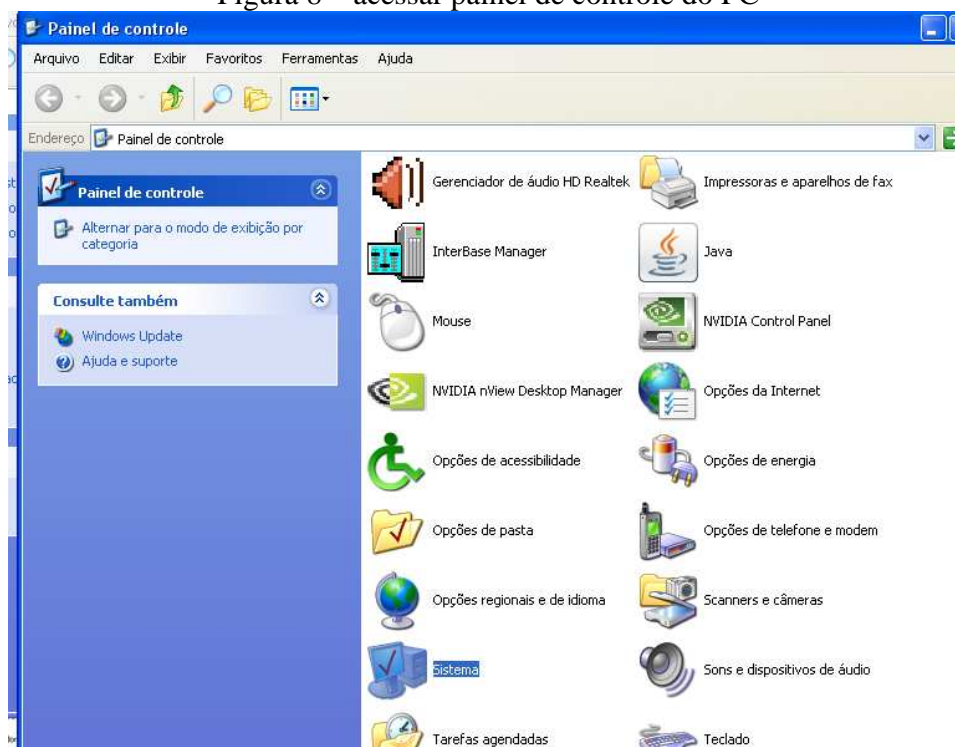


Figura 9 – selecionar Sistema

Após selecionar sistema, a tela de propriedades do sistema da figura 10 será mostrada. Escolha a guia Hardware, gerenciador de dispositivos e será mostrada a figura 11. Escolha a opção portas COM e LPT e verifique se a serial virtual com o nome “AT90USBXXXCDC USB to UART MGM (COM X)” foi criada. A indicação do número da com deve ser menor que 9. Se seu sistema não tem nenhuma porta COM deve ser

alterada para COM1 preferencialmente. No caso apresentado aqui, a porta foi criada como COM12, inadequada para nossos propósitos. Será necessário modificar isso.

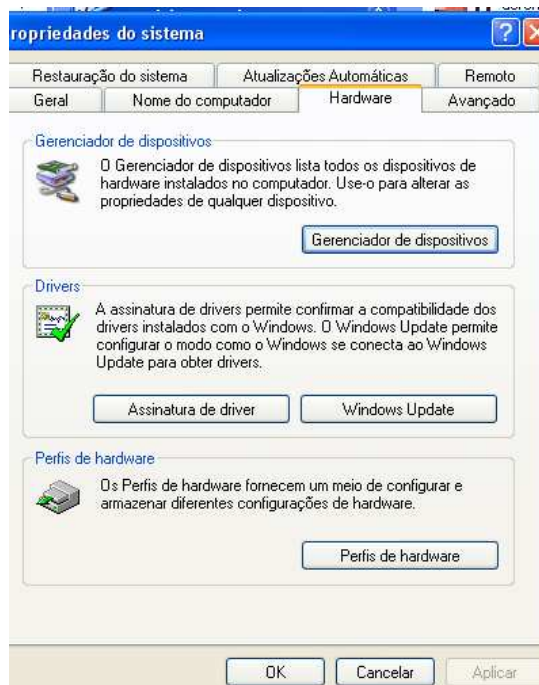


Figura 10 – Propriedades do sistema



Figura 11 – tela gerenciador de dispositivos

Dê dois cliques na porta criada e a janela da figura 12 irá ser mostrada. Nela você tem as propriedades da porta serial. Escolha a guia de “configurações de porta” e clique no botão “Avançado..”

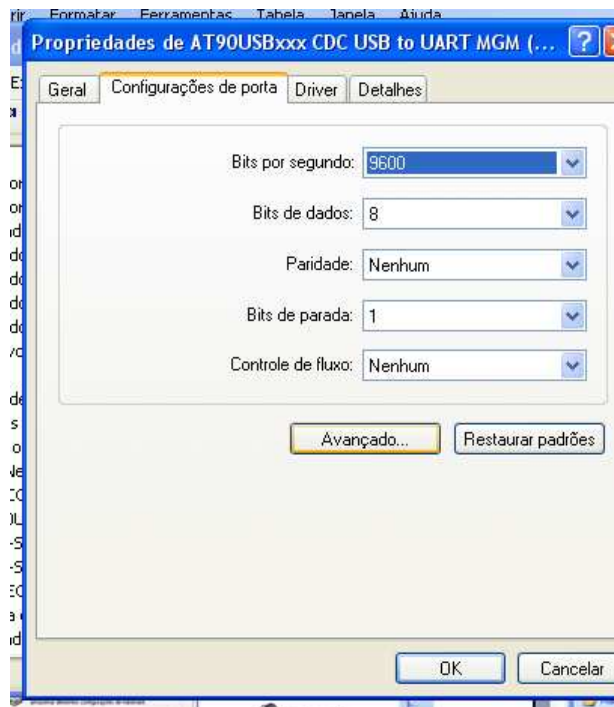


Figura 12 – Propriedades da porta Criada.

Quando o botão “avançado” é escolhido, uma série de propriedades da porta podem ser ajustada, dentre elas o número da porta, como mostra a figura 13.

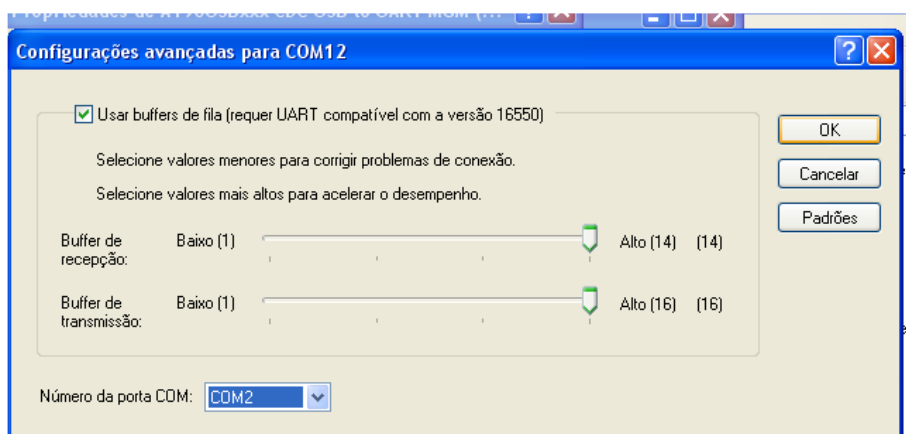


Figura 13 – seleção da nova porta

No caso foi selecionada a porta COM2. clicar me OK, OK e voltar para a tela do gerenciador de dispositivos. Provavelmente nesta tela a porta criada ainda aparecerá como COM12 será necessário “verificar alterações no Hardware” ou desplugar o cabo USB e

plugar novamente aguardando alguns segundos entre estas ações. A figura 14 mostra esta possibilidade.

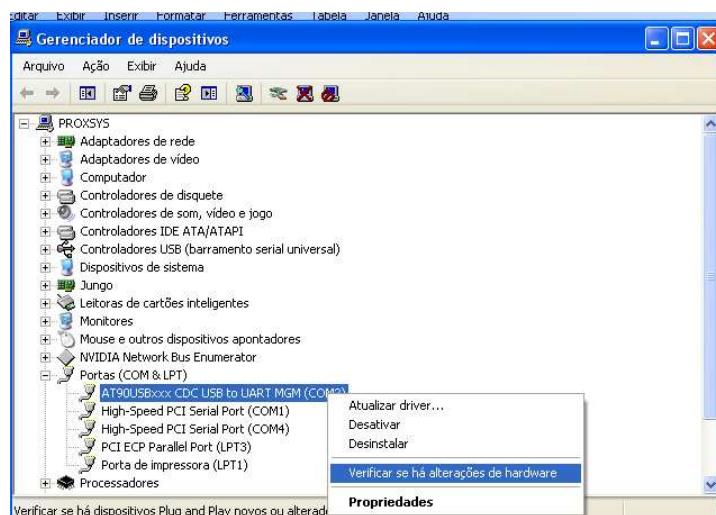


Figura 14 – Verificação de alterações no Hardware

Pronto ! A porta COM virtual está configurada. Basta agora selecionar esta porta no aplicativo desejado como por exemplo no SCPws1 (software de edição e programação ladder dos controladores Proxsys). Como o SCPws1 aberto, escolha o menu “comunicação” → ajuste porta serial e escolha a porta desejada.

3- Instalando o dispositivo USB no Windows 7

Para instalar o dispositivo USB, quer seja o conversor USB/SERIAL, quer seja um controlador com suporte direto a porta USB como o CP-WS12/OEM por exemplo, deve-se plugar o cabo USB em uma porta disponível no computador.

No Windows 7, ao fazer isso, o sistema operacional procura o driver, porém é necessário fornecer um arquivo de informação de hardware “.inf”.

Normalmente o Windows 7 não abre um assistente para adicionar hardware similar ao Windows XP quando o cabo é plugado em uma porta USB livre. Desta forma será necessário realizar a configuração manual do drive utilizando o gerenciador de dispositivos.

Para poder acessar as configurações do sistema do seu computador no Windows 7, clique em iniciar e a opção “configurações” → “Painel de controle” Como mostra a figura 15. No painel de controle escolha a opção sistema. Obs. : dependendo da forma como o Windows está configurada a opção sistema pode não aparecer. Escolha a opção de visualização clássica ou mostrar tudo. Isso é mostrado na figura 16.

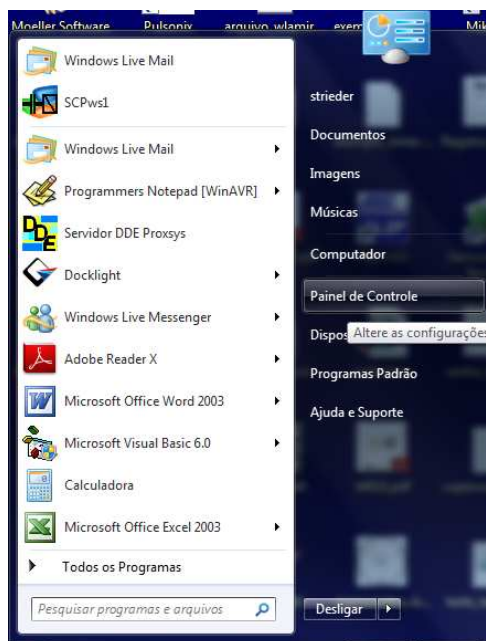


Figura 15 – Selecionar Painel de controle

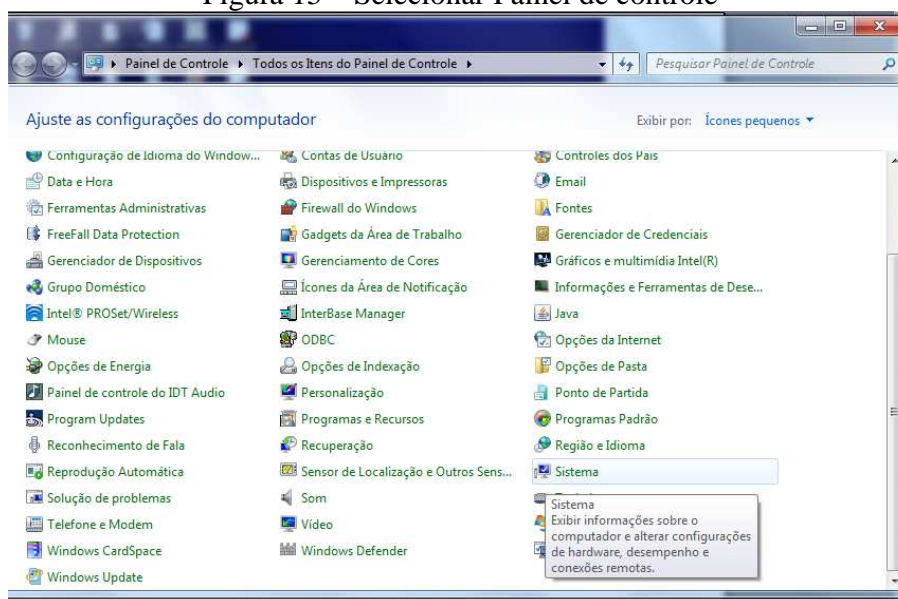


Figura 16 – acessar configuração do computador clicando em “sistema”

Após selecionar sistema, a tela que exibe informações básicas do computador é mostrada como na figura 17. Escolha a opção gerenciador de dispositivos e a tela do gerenciador de dispositivos da figura 18 será mostrada. Nesta tela será possível observar alguns dispositivos não reconhecidos no sistema. Desde que o dispositivo USB esteja conectado ele deverá aparecer como dispositivo não reconhecido. Clique com o botão direito do mouse e escolha a opção atualizar drive no menu Pop-Up que é aberto conforme mostra a figura 19.

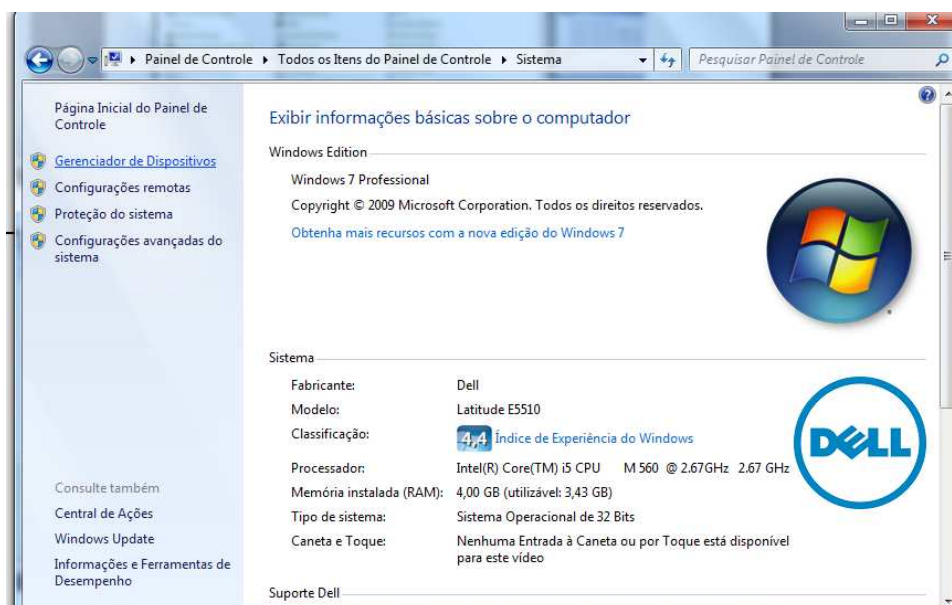


Figura 17 – Abrir gerenciador de dispositivos

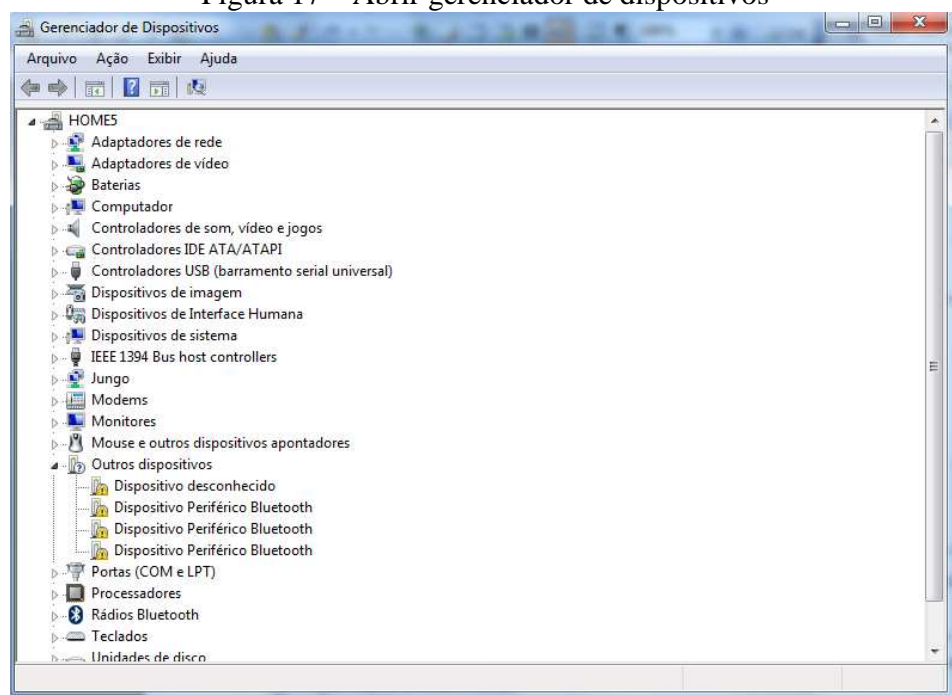


Figura 18 – tela do gerenciador de dispositivos

Neste instante será possível escolher o driver de forma semelhante a forma realizada com o Windows XP. Será aberta uma janela como apresentado na figura 20. Escolha a opção procurar software de driver no computador. A janela da figura 21 será mostrada. Aponte para o local do driver no CD fornecido com o equipamento ou pasta onde o arquivo “.inf” está salvo. No caso do CD a pasta se chama “driver_usb_Conversor_USB_485_Proxsys”. Escolha esta pasta como na figura 21.

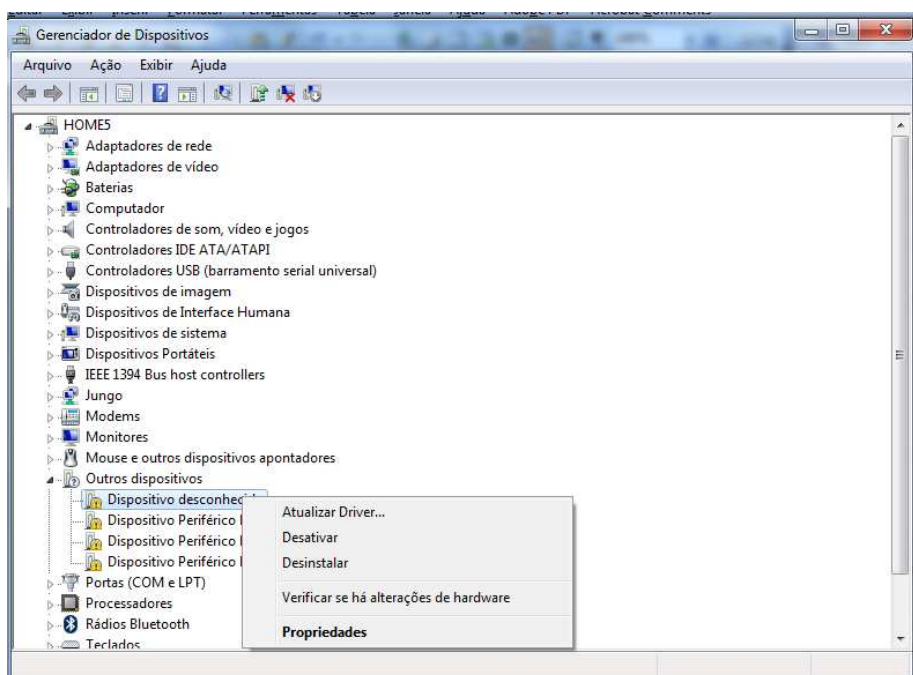


Figura 19 – atualizar drive

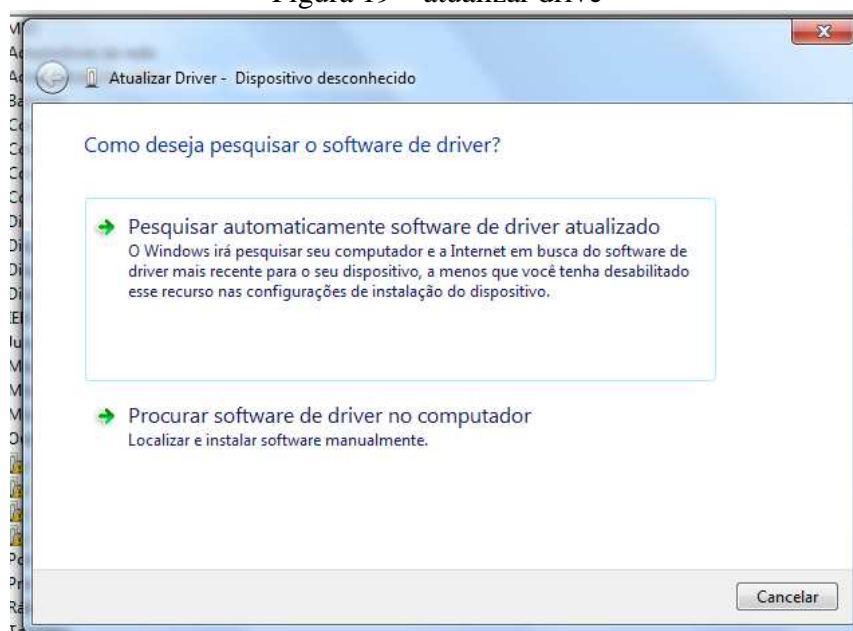


Figura 20 – pesquisa do driver

Após selecionar a pasta será mostrada a janela da figura 22, clique em avançar, na janela da figura 23 que informa que o “Windows não pode verificar o editor deste arquivo” escolha a opção “instalar este software de driver assim mesmo”.

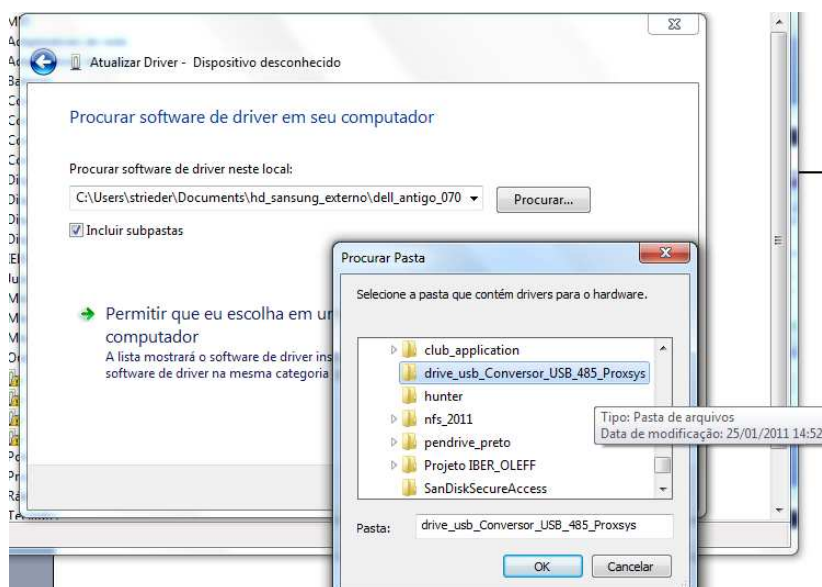


Figura 21 – apontar para driver que será utilizado

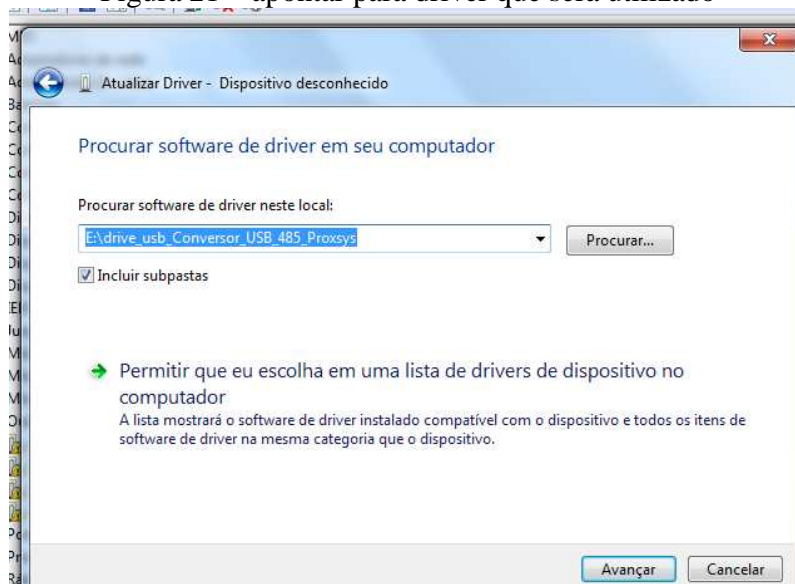


Figura 22- local do driver selecionado



Figura -23 janela de segurança do windows

O driver será instalado e as janelas da figura 24 serão mostradas.

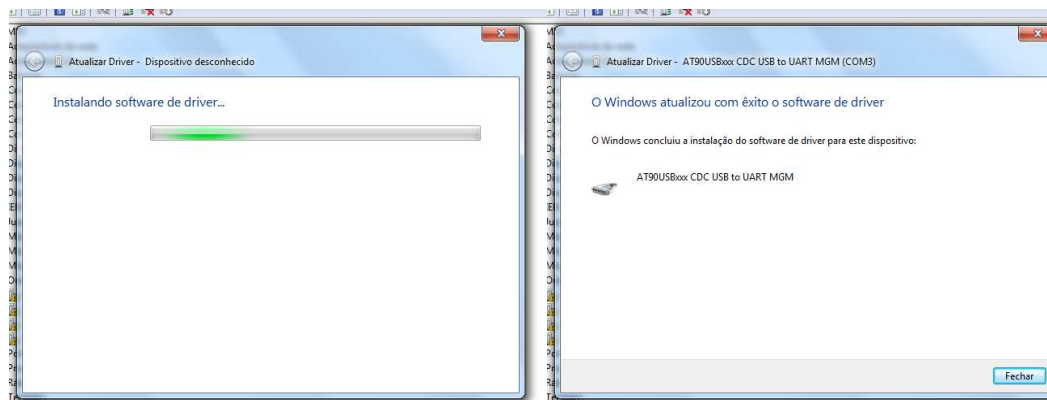


Figura 24 – Driver instalado de forma adequada.

Feche a janela da figura 24, e volte para o gerenciador de dispositivos. Será possível agora ver a opção portas COM e LPT e verifique se a serial virtual com o nome “AT90USBXXxCDC USB to UART MGM (COM X)” foi criada. A indicação do número da com deve ser menor que 9. Se seu sistema não tem nenhuma porta COM deve ser alterada para COM1 preferencialmente. No caso apresentado aqui, a porta foi criada como COM3, adequada para nossos propósitos. Caso seja necessário modificar o número da porta, isso pode ser feito clicando no nome da porta criada com o botão direito do mouse e no menu “pop-up” escolhendo a opção propriedades, como mostra a figura 25.

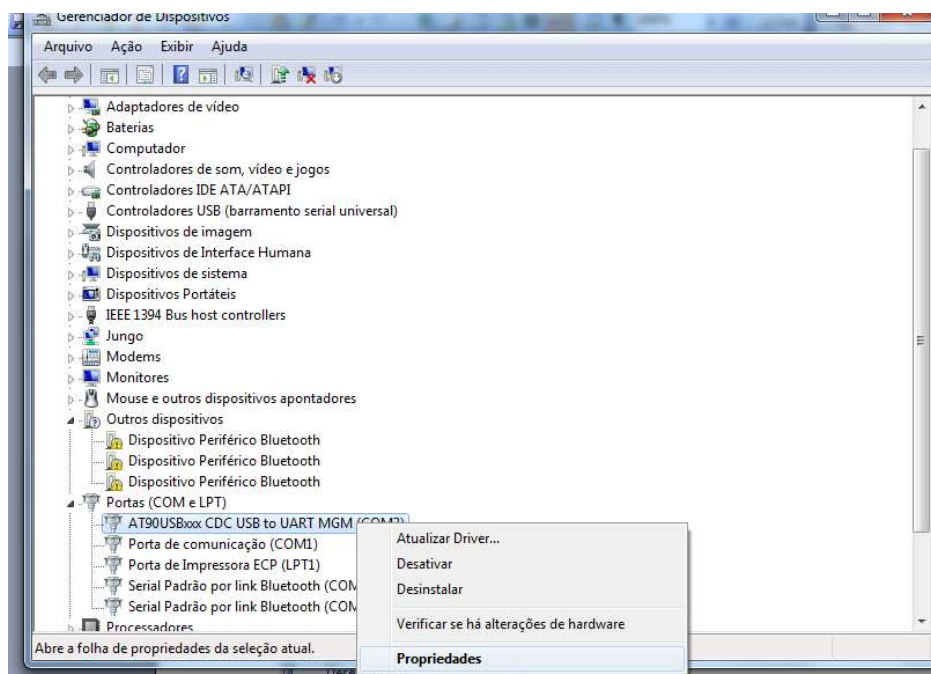


Figura 25 – Porta COM criada

Ao clicar em propriedades, abre-se a janela da figura 26. Escolha a opção “configurações de Porta” e clique no botão avançado... da figura 26.

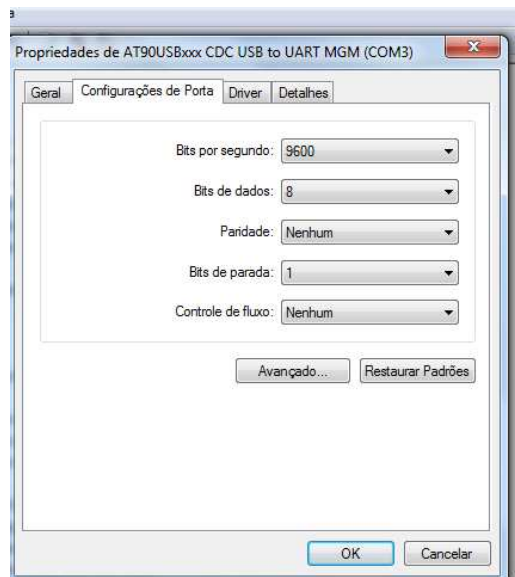


Figura 26 – tela de configuração da porta serial

Surgirá a janela da figura 27. Escolha o número da porta desejado, no caso escolhemos COM2. Clicar OK e OK novamente. E o gerenciador de dispositivos será mostrado novamente. Provavelmente nesta tela a porta criada ainda aparecerá com o número anterior será necessário “verificar alterações no Hardware” ou desplugar o cabo USB e plugar novamente aguardando alguns segundos entre estas ações, isso é similar ao mostrado na figura 14 da configuração do Windows XP.

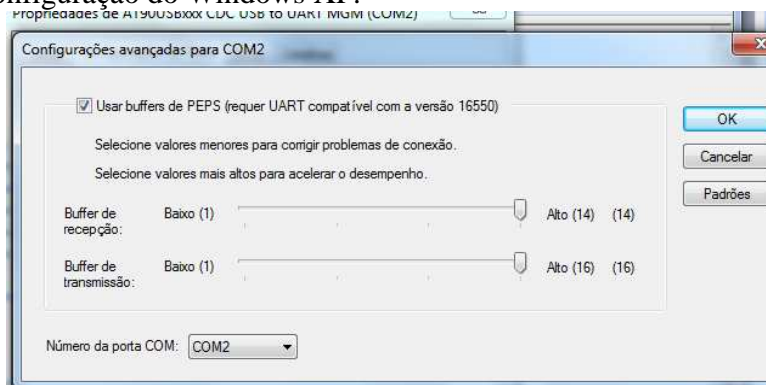


Figura 27 – escolha do numero da porta COM desejado

Pronto ! A porta COM virtual está configurada. Basta agora selecionar esta porta no aplicativo desejado como por exemplo no SCPws1 (software de edição e programação ladder dos controladores Proxsys). Como o SCPws1 aberto, escolha o menu “comunicação” → ajuste porta serial e escolha a porta desejada.